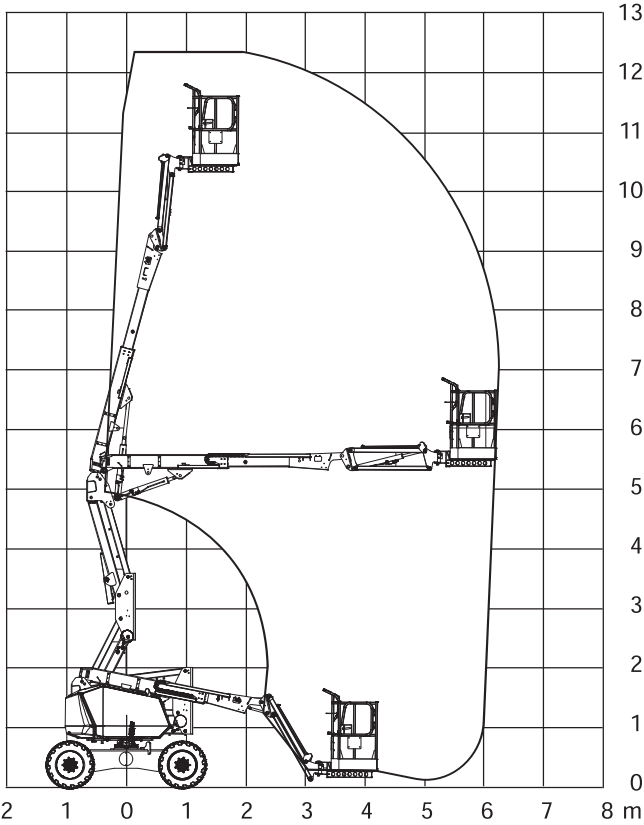


JLG H 340 AJ

Technische Daten



Arbeitshöhe	10,33 m
Plattformhöhe	8,33 m
Seitliche Reichweite	6,06 m
Plattformmaße	0,76 x 1,52 m
Plattformausschub	- m
Gesamtlänge	5,52 m
Gesamtbreite	1,93 m
Gesamthöhe	2,00 m
Höhe minimum	2,00 m
Tragfähigkeit	230 kg
Gesamtgewicht	4.660 kg
Steigfähigkeit	45 %
Bereifung	Schaumgefüllt
Antrieb	Elektro / Diesel

